

Perú: Hacia un desarrollo bajo en carbono



UNITED NATIONS

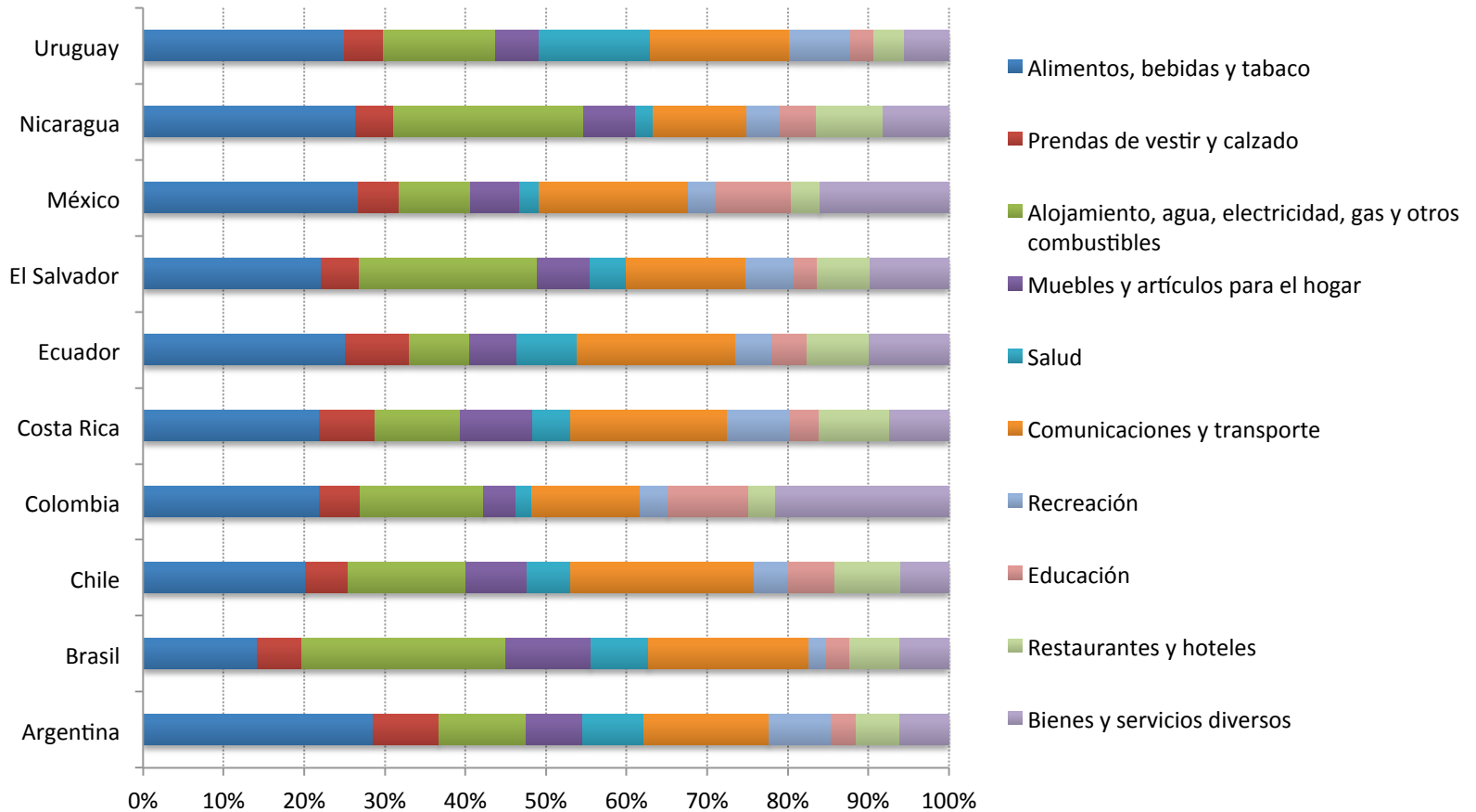


Luis Miguel Galindo
Unidad de Economía del Cambio
Climático
División de Desarrollo Sostenible y
Asentamientos Humanos
Comisión Económica para América
Latina y el Caribe

Abril 2016

Patrones de gasto de los hogares

Participación de los distintos rubros en el gasto de los hogares

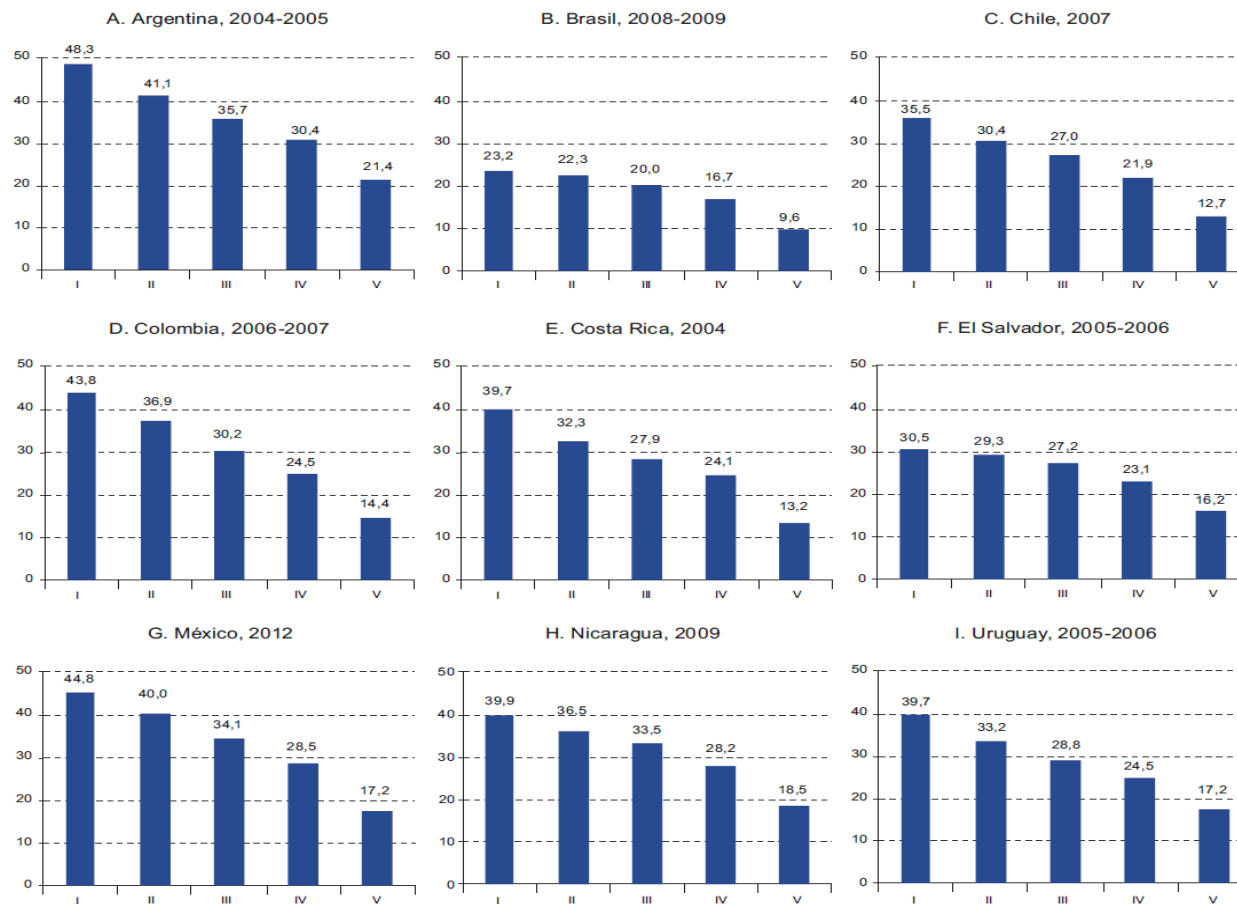


Fuente: Elaboración propia con base en los datos de las encuestas de gasto de los hogares.

Ley de Engel

América Latina (9 países): proporción del gasto familiar en alimentos y bebidas respecto del gasto total, por quintiles de ingreso

(En porcentajes)

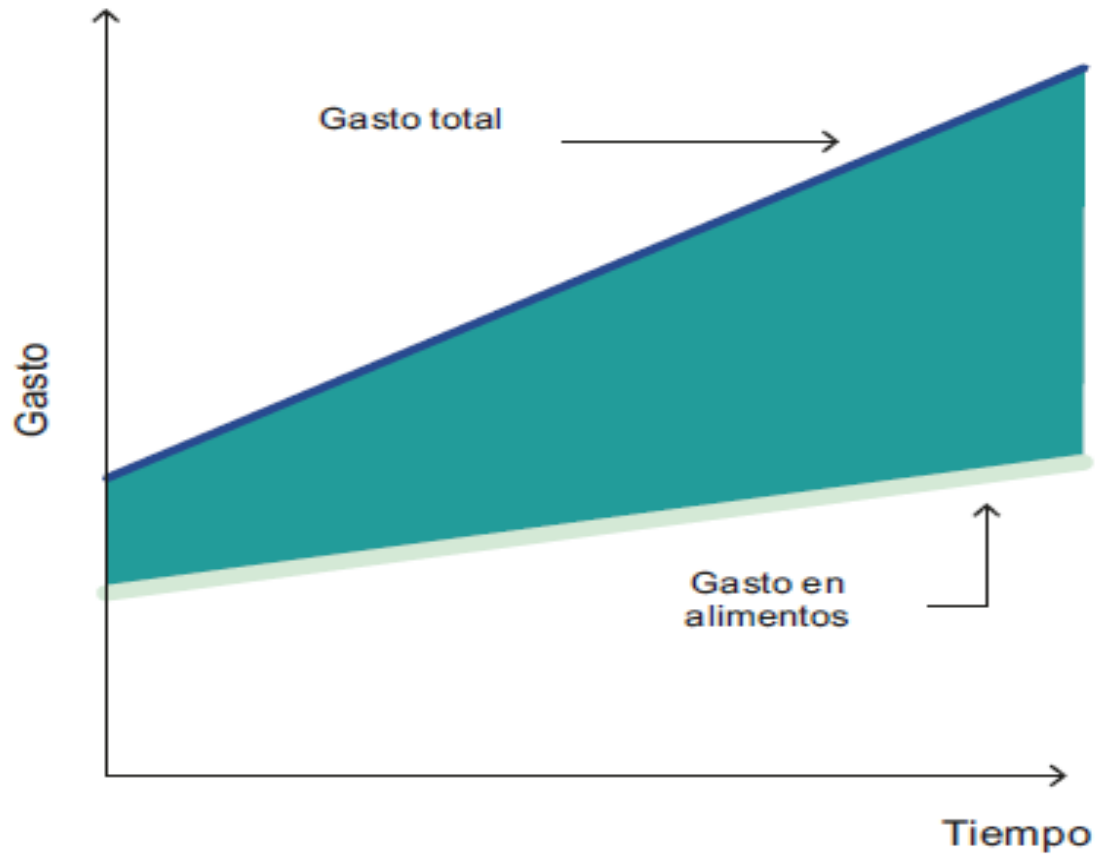


Fuente: Comisión Económica para América Latina y el Caribe (CEPAL), sobre la base de las siguientes encuestas: Argentina: Encuesta Nacional de Gastos de los Hogares 2004-2005; Brasil: Encuesta Nacional de Hogares - Gastos, ingresos y condiciones de vida: Brasil y grandes regiones 2008-2009; Chile: Encuesta de Presupuestos Familiares 2007; Colombia: Encuesta Nacional de Ingresos y Gastos 2006-2007; Costa Rica: Encuesta Nacional de Ingresos y Gastos de los Hogares; El Salvador: Encuesta de Ingresos y Gastos de los Hogares 2005-2006; México: Encuesta Nacional de Ingresos y Gastos de los Hogares 2012; Nicaragua: Encuesta Nacional de Hogares para la Medición del Nivel de Vida 2009; Uruguay: Encuesta Nacional de Gastos e Ingresos de los Hogares, 2005-2006.



Senda hacia un crecimiento económico basado en la igualdad y bajas emisiones de carbono: La matriz público-privada

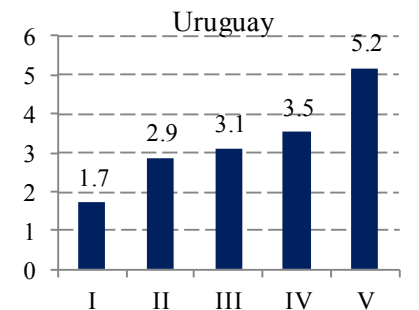
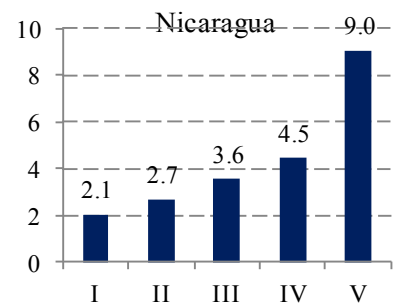
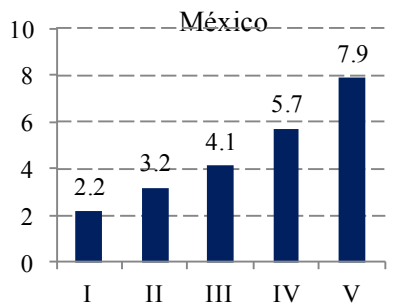
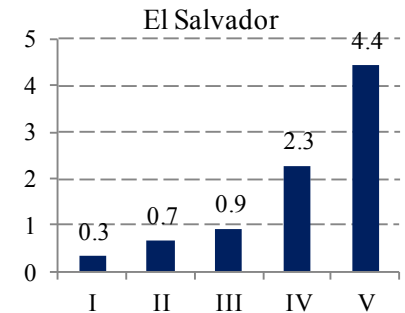
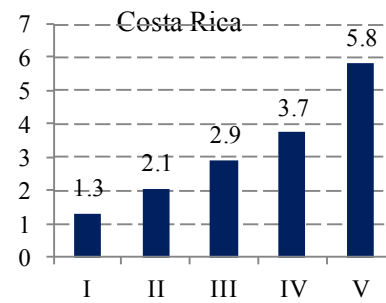
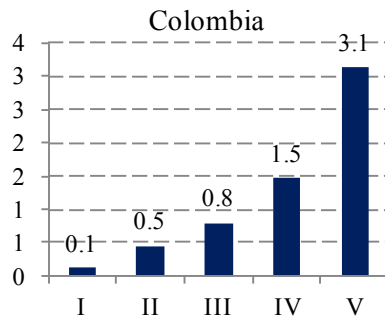
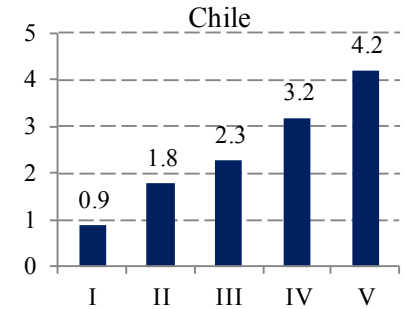
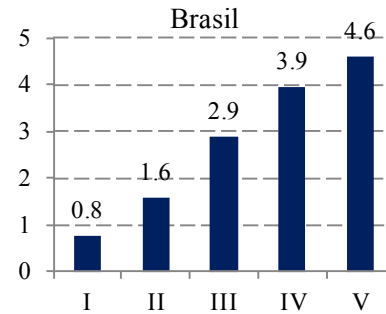
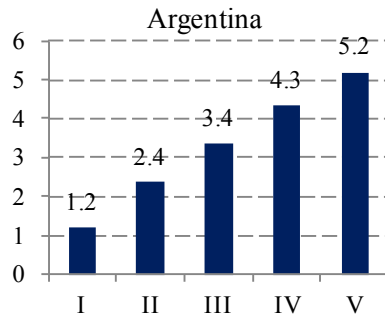
América Latina y el Caribe: tendencia del gasto



Fuente: Comisión Económica para América Latina y el Caribe (CEPAL).

Gasto en combustibles: Concentración del gasto

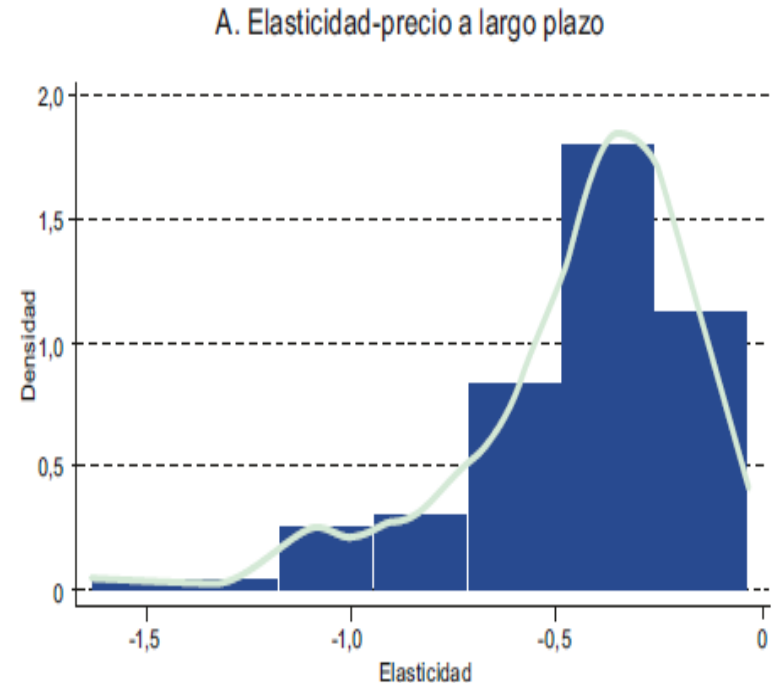
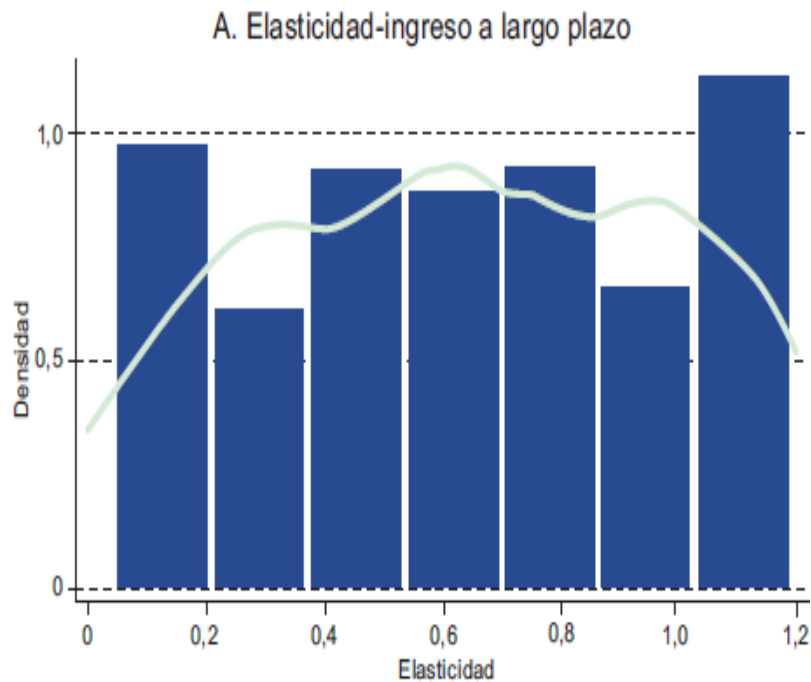
Proporción del gasto familiar en combustibles para transporte (gasolina, diesel y biodiésel) respecto del gasto total de cada quintil, por quintiles de ingreso, (en porcentajes)



Fuente: Comisión Económica para América Latina y el Caribe (CEPAL), sobre la base de las siguientes encuestas: ingreso gasto de los países seleccionados..

Elasticidades de la demanda de gasolina

América Latina y el Caribe: Distribución de la elasticidad de la demanda de gasolina



Fuente: Comisión Económica para América Latina y el Caribe (CEPAL), sobre la base de información estadística de la revisión de estudios internacionales. **a** Los histogramas presentan la distribución de 227 estimaciones de la elasticidad de la demanda de gasolina en función del ingreso publicadas en la bibliografía internacional.

Elasticidades de la demanda de gasolina

Elasticidades por región

Elasticidad ingreso y precio de la demanda de gasolinias por región

	Países de la OCDE	Resto del mundo	América Latina
Elasticidad ingreso			
Elasticidad de largo plazo	0,55	0,79	0,69
Elasticidad de corto plazo	0,24	0,29	0,26
Elasticidad precio			
Elasticidad de largo plazo	-0,41	-0,37	-0,31
Elasticidad de corto plazo	-0,22	-0,20	-0,17

Fuente: Elaboración propia.

Nota: La estimación de la elasticidad ponderada por la desviación estándar fue realizada por medio del modelo de efectos aleatorios. En todos los casos, la prueba Q rechaza la hipótesis nula de homogeneidad de las estimaciones. De igual manera, el estadístico I^2 indica, para las elasticidades ingreso y precio de largo y de corto plazo, que la proporción de la variación observada en la magnitud de los efectos atribuible a la heterogeneidad entre los estudios es mayor de 85%. OCDE hace referencia a los países miembros de la Organización para la Cooperación y el Desarrollo Económicos, excluidos Chile y México.

Fuente: Galindo y otros (2015)

Perú: Hacia un desarrollo bajo en carbono



UNITED NATIONS



Luis Miguel Galindo
Unidad de Economía del Cambio
Climático
División de Desarrollo Sostenible y
Asentamientos Humanos
Comisión Económica para América
Latina y el Caribe

Abril 2016